



## QS441

### PREMIUM QS441 SANDVIK CONCASSEUR A CÔNE MOBILE

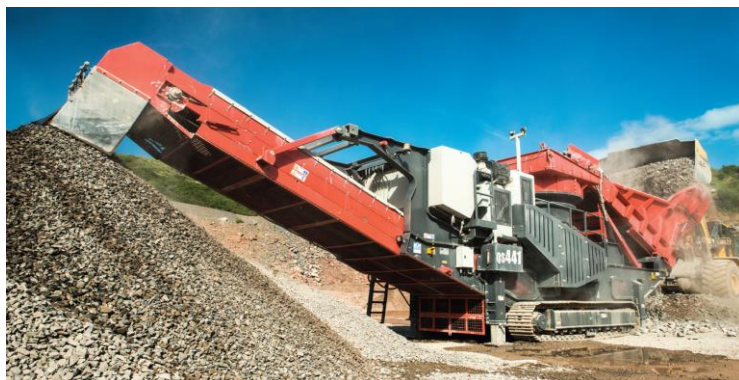
Le QS441 est équipé du concasseur à cône giratoire CS440 de Sandvik qui est un leader mondial. Le type "S", qui assure une productivité maximum, peut traiter des matériaux plus grands de 90 % que ceux acceptables par les cônes standards. Il est aussi possible d'utiliser le cône "S" comme un concasseur primaire dans les installations de traitement du gravier. Avec un choix de trois concaves et de quatre bagues de contrôle, il est possible de configurer le côté fermé et de moduler le grade des matériaux. Le QS441 offre donc une flexibilité sans pareille. Capable de rapports de réduction élevés avec un minimum de fines, il est idéal pour le concassage, le ballast, les pierres de drainage ou les matériaux de concassage tertiaire.

#### CARACTERISTIQUES ET AVANTAGES

- Cône pressurisé pour empêcher la pénétration de poussière dans les bagues et les roulements
- Détecteur de métal pour une stabilité maximum et une protection efficace contre les dommages causés par les déchets métalliques
- Capteur de niveau pour réguler le flux d'alimentation, optimiser la production et la réduction
- Caméra à télécommande pour inspection de la chambre de concassage depuis le niveau du sol
- Quatre béquilles hydrauliques de stabilisation de la plateforme de travail



## QS441 - Le concasseur à cône mobile



### Caractéristiques techniques :

Equipement	Cône Sandvik CS440
Dimension d'alimentation maximum	450 MM
Moteur	CAT C13 Acert kW
Longueur en transport	17,47m
Largeur en transport	2,95m
Hauteur en transport	4
Poids	55 753 kg