



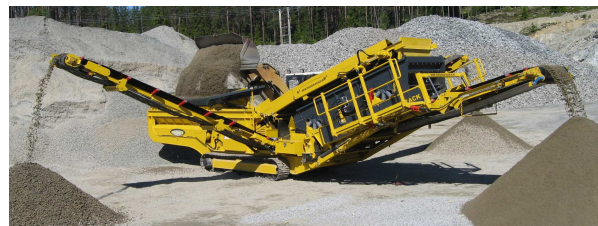
C4
CRIBLE MOBILE

CARACTERISTIQUES :

- Boîte de criblage à triple étage 3.600 x 1.500 mm
- Surface de criblage de 5,4 m² pour chaque étage
- Tous les étages sont interchangeables
- Version 4 fractions
- Technologie à détection de charge et à économie de carburant
- Capacité de production jusqu'à 400 tonnes / heure
- Trémie d'alimentation de 8 m³
- Moteur basse émission

APPLICATIONS :

- Carrières 0-4, 4-8, 8-16, 16-32 et autres comme spécifiées
- Sable et gravier
- Séparation de gravats
- Construction et démolition
- Crible après un concasseur



Caractéristiques techniques :

Longueur en transport	13,700 m	Longueur en travail	15,850 m
Hauteur en transport	3,325 m	Hauteur en travail	4,240 m
Largeur en transport	2,800 m	Largeur en travail	14,400 m
Poids		28 000 kg	