



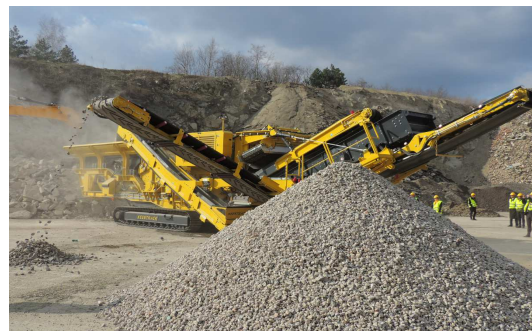
**R5  
CONCASSEUR À PERCUTIONS MOBILE**

**CARACTERISTIQUES :**

- Ouverture d'entrée (h x L) 800 x 1.050 mm
- Diamètre de rotor 1.260 mm, largeur de rotor 1.000 mm
- Précrible indépendant à 2 étages 2.200 x 1.000 mm
- Convoyeur de retour des matériaux surdimensionnés / de stockage pivotant
- Trémie de 5 m<sup>3</sup>
- Post-crible à un étage en option 3.300 x 1.500 mm, 4,95 m<sup>2</sup>
- Post-crible à deux étages en option 3.300 x 1.500 mm, étage inférieur 3.000 mm
- Egalement disponible en version électrique avec un rotor entraîné directement par un moteur diesel **e**
- Châssis inclinable breveté
- Capacité de production jusqu'à 350 tonnes / heure
- Rapport de réduction le plus élevé
- Forme de produit supérieure

**APPLICATIONS :**

- Calcaire et de nombreuses autres roches naturelles
- Recyclage béton et inertes



**Caractéristiques techniques :**

Longueur en transport sans post-crible	14,700 m	Longueur de transport avec post-crible	16,682 m
Hauteur en transport sans post-crible	3,490 m	Hauteur en transport avec post-crible	3,490 m
Largeur en transport sans post-crible	3,000m	Largeur de transport avec post-crible	3,000 m
Longueur en travail sans post-crible	16,682 m	Longueur de travail avec post-crible	19,000 m
Poids sans post crible	42 500 kg	Poids avec post-crible	50 000 kg