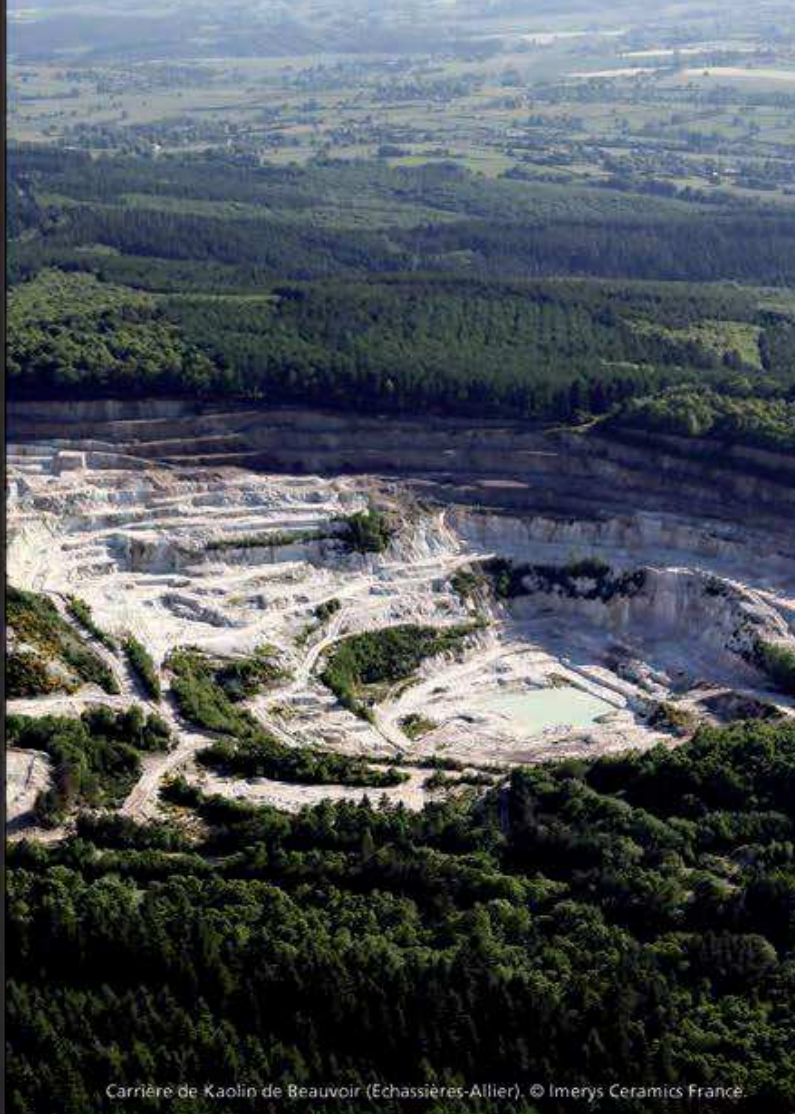


# SIM 2018

Exposition du congrès de la Société de l'industrie minérale



Carrière de Kaolin de Beauvoir (Echassières-Allier). © Imerys Ceramics France.

[www.expositionsim.com](http://www.expositionsim.com)

# INVITATION

**CLERMONT-FERRAND**

**17, 18 ET 19 OCTOBRE 2018**

**GRANDE HALLE D'AUVERGNE**

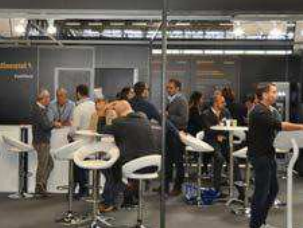


société de l'industrie minérale





Sur **2 jours**, toute l'offre de service et matériels pour votre exploitation.



■ **10 000 m<sup>2</sup> pour rencontrer plus de 320 fabricants et fournisseurs** de matériels, équipements et service pour l'industrie extractive, le recyclage, les travaux souterrains...

■ **Un forum exposants**, libre d'accès, pour découvrir de nouveaux produits, les dernières innovations techniques.



■ **Des experts du secteur** pour répondre à vos problématiques : conseils en environnement, recyclage, formation et sécurité.



■ **5 000 m<sup>2</sup> d'exposition extérieure de matériels.** Une vitrine exceptionnelle de machines à l'entrée du salon.



## Témoignages

### Guilhem GINISTY



Congrès de référence de la profession, il permet de trouver des solutions à nos problématiques, de se nourrir d'autres expériences et de multiplier sur 4 jours les contacts de qualité : partenaires et confrères. Chaque année apporte sa part d'innovations, ces dernières faisant la part belle à l'économie circulaire, aux technologies connectées au service de la sécurité, de l'environnement et de l'amélioration des performances. Ces échanges se déroulent dans un cadre professionnel et convivial. Très bien organisé, le SIM démontre, année après année, les capacités de la filière à évoluer et relever les défis actuels et futurs !

*Guilhem GINISTY  
Responsable Matériel Carrières  
COLAS Rhône-Alpes-Auvergne*

### Christophe MANDRETTE



Issu d'un parcours industriel, j'appréciais la SIM pour la découverte des nouvelles techniques et savoir-faire particuliers. Dorénavant impliqué dans la fabrication, la distribution et la mise en œuvre de produits pyrotechniques, j'y trouve l'attrait de l'échange en partageant à mon tour les nouveautés de cette activité notamment les relevés numériques par drones pour des modélisations 3D. Ce moment d'échange nous permet ainsi de renforcer le tissu relationnel de la profession et d'initier nos jeunes à nos métiers lors du forum.

*Christophe MANDRETTE  
Ingénieur Technico-Commercial  
TITANOBEL*





## **GRANDE HALLE D'AUVERGNE**

Plaine de Sarliève

63808 COURNON D'AUVERGNE

Tél. +33 04 73 77 22 22 - Fax +33 04 73 77 22 23

### **Horaires d'ouverture de l'exposition :**

**Mercredi** 8h30 - 18h

**Jeudi** 8h30 - 18h

**Vendredi** 8h30 - 13h

**Liste des exposants et invitations téléchargeables  
sur [www.expositionsim.com](http://www.expositionsim.com)**

Carte à remplir et à présenter à l'accueil visiteurs.

Un badge vous sera remis en échange.

Ne donne pas accès aux conférences du congrès.

**OU**

Rendez-vous sur [www.expositionsim.com](http://www.expositionsim.com), onglet visiter,

pour obtenir directement votre badge visiteur.

**Cette invitation vous est offerte par :**

EDS Industrie  
ZI du Chapotin Nord  
1 Avenue Marius Berliet  
69970 Chaponnay  
Tel : 04 72 60 88 88  
[www.eds-industrie.com](http://www.eds-industrie.com)

Nom/Name: .....

Prénom/First name : .....

Société/Company : .....

Activité/Activity : .....

Fonction/Fonction : .....

Adresse/Adress : .....

Fax : .....

E-mail : .....

**OU AGRAFEZ VOTRE CARTE DE VISITE**